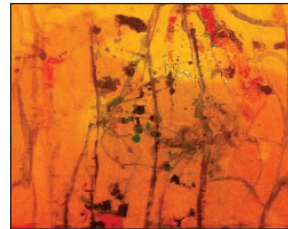


- 1 Am Marstall
- 2 Am Schießhaag
- 3 A.d. Pressmauer
- 4 Neutorstr.
- 5 Harmoniestr.
- 6 Illertstr.
- 7 Maintor
- 8 Sachsstr.
- 9 Wencksstr.
- 10 Schloßstr.

Vom eingezeichneten Parkplatz haben Sie ca. 5 Minuten Fußweg über die Illertstraße, am Druckhaus vorbei, in die Altstadt zum Marstall.



HANAU
KULTUReLEBEN
 FACHBEREICH KULTUR



www.aaron-kunst.de

EINLADUNG

AARON

zeigt im
Marstall Schloß Steinheim

**Malerei - Skulptur
Fotografie
Zeichnungen**

02. Okt. bis 18. Okt. 2015

Öffnungszeiten:

Fr 17.00 - 20.00 Uhr

Sa+So 15.00 - 18.00 Uhr

Es stellen aus:

Julia Huneke
Friedhelm Kaufmann
Irina Krause
Alexandre N. Osipov
Bettina Pfeifer
Rauni R. Pfeifer
Martina Pradler
Conny Ruks
Emir Vucic

Gastaussteller

Natalia Diefenbach
Ally Clay

Sie und Ihre Freunde sind zur

Ausstellung im Marstall

des Steinheimer Schlosses/Hanau
herzlich eingeladen.

Ausstellungseröffnung:

Freitag, den 02. Okt. 2015, um 18.00 Uhr

durch

die Stadtverordnetenvorsteherin der Stadt Hanau
Beate Funck

Begrüßung und
Einführung in die Ausstellung
Bettina Pfeifer

Musikalische Begleitung
durch das Duo
One Smooth Evening



KÜNSTLERGRUPPE AARON E.V.