

- 1 Am Marstall
- 2 Am Schießhaag
- 3 A.d. Pressmauer
- 4 Neutorstr.
- 5 Harmoniestr.
- 6 Illertstr.
- 7 Maintor
- 8 Sachsstr.
- 9 Wencsstr.
- 10 Schloßstr.

Vom eingezeichneten Parkplatz haben Sie ca. 5 Minuten Fußweg über die Illertstraße, am Druckhaus vorbei, in die Altstadt zum Marstall.

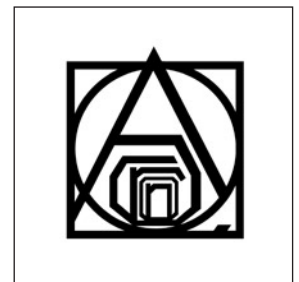
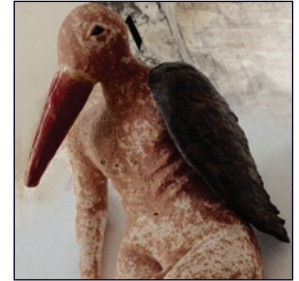
Wir weisen darauf hin, dass das Parken im Schlosshof nicht gestattet ist.



**MUSEEN
DER STADT
HANAU**



www.aaron-kunst.de



EINLADUNG KÜNSTLERGRUPPE AARON

AARON

zeigt im
Marstall Schloß Steinheim

**Malerei - Skulptur
Fotografie
Zeichnungen**

04. Nov. bis 13. Nov. 2016

Öffnungszeiten:

Fr 17.00 - 20.00 Uhr

Sa+So 15.00 - 18.00 Uhr

Es stellen aus:

Julia Huneke
Friedhelm Kaufmann
Alexandre N. Osipov
Bettina Pfeifer
Rauni R. Pfeifer
Martina Pradler
Conny Ruks
Emir Vucic

Gastausstellerin
Saskia Weishaupt

Sie und Ihre Freunde sind zur

Ausstellung im Marstall

des Steinheimer Schlosses/Hanau
herzlich eingeladen.

Ausstellungseröffnung:

**Freitag, den 04. Nov. 2016,
um 19.00 Uhr**

durch
die Stadtverordnetenvorsteherin der Stadt Hanau
Beate Funck

Begrüßung und
Einführung in die Ausstellung
Bettina Pfeifer

Musikalische Begleitung
„Musette pour tous“
Französische Chansons, Musette und Tango



KÜNSTLERGRUPPE AARON E.V.